



SUNSHOWER

HEALTH & WELLNESS

VENTILATIEROOSTER - RECHTHOEK

ARTIKELNR. 80022

INSTALLATIEHANDLEIDING



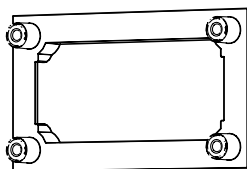
VOORBEREIDING

BENODIGDHEDEN

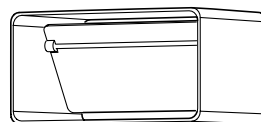
ARTIKEL NO.
80022



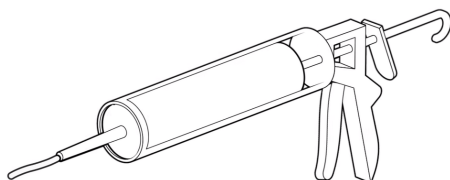
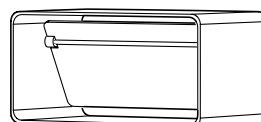
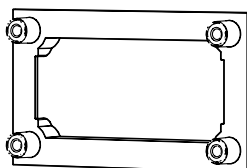
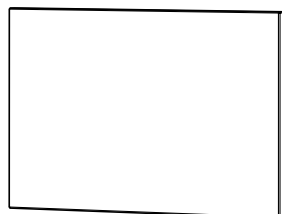
GLASPLAAT



GLASPLAAT
OPZETSTUK



TERUGSLAGKLEP*



KIT

INSTRUCTIES

Verzamel de volgende onderdelen voor de installatie van de ventilatieroosters.

N.B. Deze handleiding volgt na installatie van de Sunshower en aanleg van bijbehorende ventilatiekanalen.



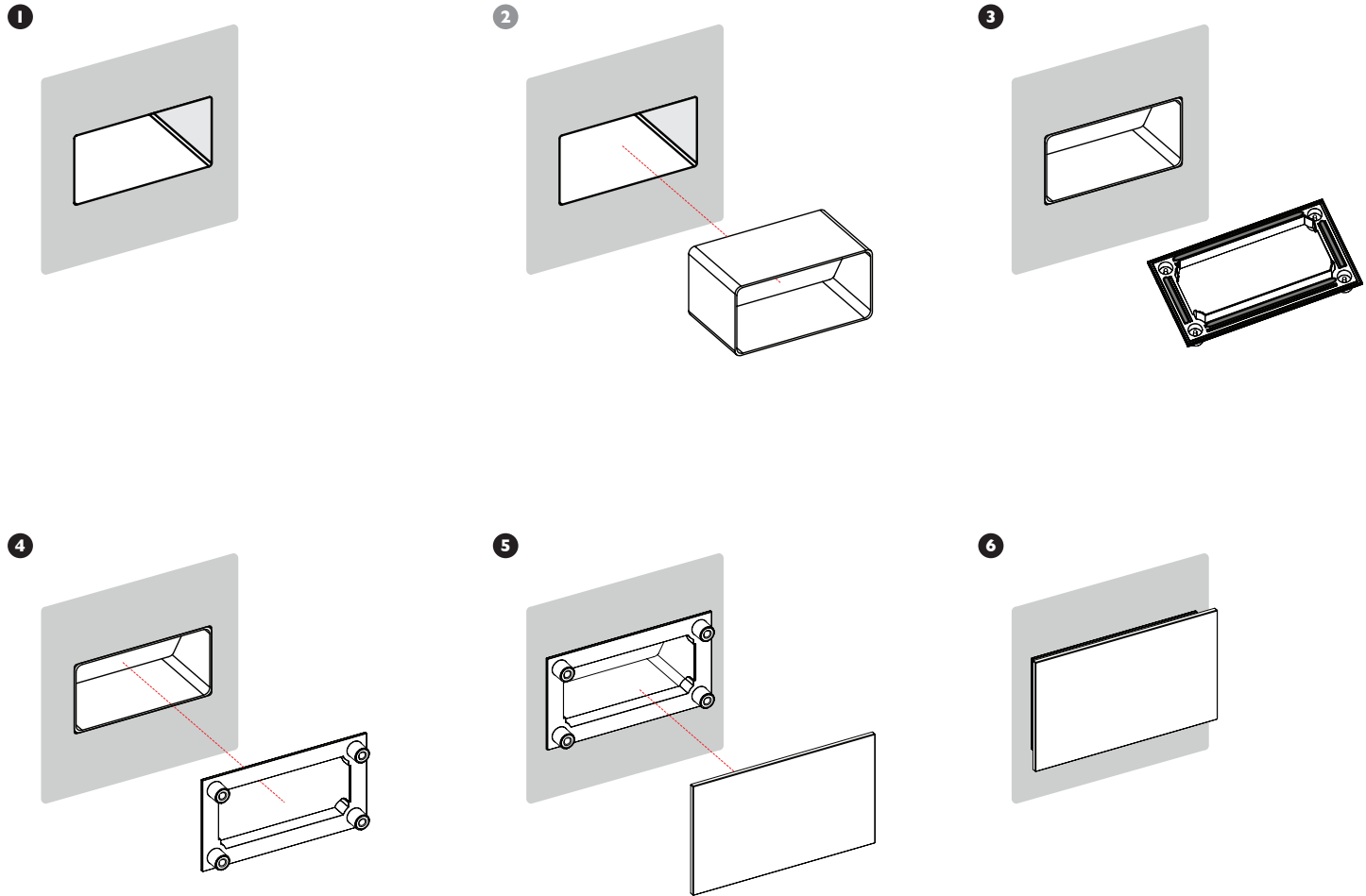
* Het installeren van de terugslagkleppen is verplicht als de lucht voor uw Sunshower uit een vochtige ruimte gehaald wordt.

AFMETINGEN GLASPLAAT

150 * 90 mm

INSTALLATIE

IN ZES STAPPEN



INSTRUCTIES

- 1 Bepaal de plaats waar het ventilatiegat moet komen en zorg voor een uitsparing van 115 * 60 mm.
- 2 Let op de plaatsing van de terugslagklep! Aan de onderzijde van de Sunshower wordt de lucht aangezogen. Aan de bovenzijde van de Sunshower wordt de lucht naar buiten geblazen. Indien u de lucht uit een droge ruimte haalt mag u deze stap overslaan.
- 3 Zorg voor een ril kit op de daarvoor bestemde rand op het opzetstuk.
- 4 Plaats het opzetstuk in het ventilatiegat (met eventueel de terugslagklep indien vochtige ruimte).
- 5 "Klik" de glasplaat met de magneten vast op het koppelstuk.
- 6 Uw Sunshower is klaar voor gebruik!